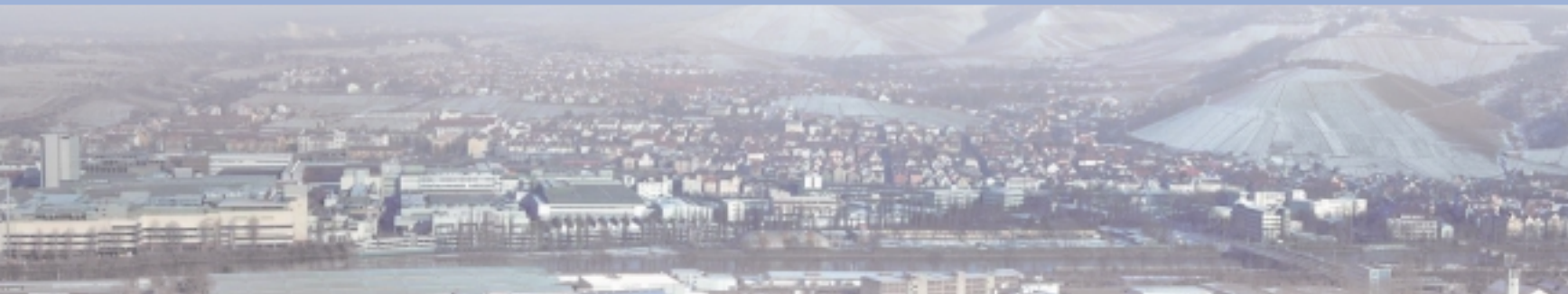


Willkommen in

Unter  **Suerkheim**

... ein lebendiger, attraktiver Stadtbezirk



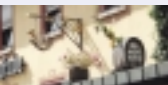
Shopping und Genießen



Vom Bahnhofsvorplatz, dem Zentrum Untertürkheims, gelangen Sie in die Augsburg-, Oberstdorfer-, Stubaier-, Großglockner-, Strümpfelbacher- und Mettinger Straße. Dazwischen finden Sie die Widdersteinstraße, die Einkaufsmeile mit dem Storchenmarkt.

In allen Straßen finden Sie gute Shopping-Adressen der Bereiche Bekleidung, Optik, Schmuck, Buch + Papier, Spielwaren, Versicherungen, Apotheken, Foto, Kosmetik, Radio + Fernsehen, Parfümerie, Blumen, Frisuren, Elektrik, Automobile, Raumausstattung und Lebensmittel in heimischer und internationaler Vielzahl.

Wein + Sekt präsentieren die Weinmanufaktur Untertürkheim, die Rotenberger Weingärtnergenossenschaft und viele namhafte Weingüter mit besten Anbaulagen.

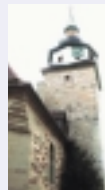


Gemütliche Weinstuben, Restaurants, Cafés, Eisdielen und Besenwirtschaften laden beim Rundgang ein, um zu genießen, zu entspannen und sich wohlfühlen.

Alle Fachgeschäfte sind mit dem Shoppingpunkt  gekennzeichnet, dort erhalten Sie kostenlos weiterführende Informationen mit Stadtplan von Untertürkheim/Rotenberg.

Untertürkheim Feeling (Sehenswertes)

Die Landschaft wird geprägt von **Weinbergen**. Der Weinanbau, ein wichtiger Wirtschaftsfaktor, hat Untertürkheim zum größten Weindorf der Region Stuttgart gemacht.



Als besonders sehenswert gilt die **ev. Stadtkirche** mit der besonderen Kostbarkeit „Josefslegende“, einem 9x7 m großen Kunstwerk von HAP-Grieshaber.

Betrachten Sie beim Bummeln im gesamten Ortskern sehenswerte **historische Häuser** mit in Stuck gearbeiteten Ornamenten.



In Untertürkheim gibt es eine Vielzahl von **Brunnen**, die beim Spaziergang auffallen und die Brunnenfreunde zu einer besonderen Brunnentour einladen.



Ganz typisch für Untertürkheim ist der **Stäffelesverkauf**. Zahlreiche Gärtlesbesitzer bieten eigene Erzeugnisse vor ihrer Tür auf dem Stäffele an und tragen so zur Ortsgestaltung bei.

Das **Mercedes-Benz-Museum** fasziniert Besucher aus aller Welt. Der Zugang befindet sich am „Cannstatter Tor“ beim Gottlieb-Daimler-Stadion.



Brunnentour

Wolfertsbachbrunnen und „Storcha Bronna“

Nähe Hofkammerkelter im Gewann Mönchkeller

Häglesbrunnen

Pumpbrunnen in den Weinbergen

Kegelbrunnen

Augsburger Straße 421 gegenüber dem Mönchskeller

Storchenbrunnen

Bahnhofplatz

Ventilbrunnen

Strümpfelbacher Straße gegenüber Großglocknerstr. 81

Wilhelmsbrunnen

Oberstdorfer Straße / Kappelbergstraße

Josua- und Kaleb-Brunnen

Rotenberg gegenüber dem Schulhaus

Weitere Informationen unter www.untertuerkheim.net

Rotenberg

Ein Besuch Rotenbergs lohnt sich immer. Hier auf dem Berg finden Sie die **Grabkapelle**, die letzte Ruhestätte der Großfürstin von Russland Katharina und ihres Gemahls, König Wilhelms I. von Württemberg.



Einen interessanten Einblick in die Geschichte von Untertürkheim/Rotenberg bietet das Heimatmuseum im ehemaligen Schulhaus. (geöffnet von April bis Oktober an jedem ersten Sonntag im Monat, 14.00–16.00 Uhr, bzw. Führungen das ganze Jahr nach Vereinbarung unter Tel. 42 63 75)

Die **Kelter** der WG Rotenberg, die **Dorfkirche** im Zentrum Rotenbergs, der **Friedhof** und das Naherholungsgebiet **Egelseer Heide** sind Sehenswürdigkeiten, die zu einem Besuch einladen.

Rundwanderungen

Wie wäre es mit einem Ausflug in die Untertürkheimer Weinberge ?

Der Bürgerverein Untertürkheim/Rotenberg hat 2 Rundwanderwege konzipiert:

Rundwanderweg I

... rund um die Kirchturmspitze

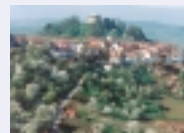
Die Wegstrecke beträgt ca. 6,5 Kilometer und ist in ca. 2 Stunden zu bewältigen.

Rundwanderweg II

... rund um den Wirtemberg

Die Wegstrecke beträgt ca. 12 Kilometer und ist in ca. 4,5 Stunden zu bewältigen.

Die genaue Beschreibung finden Sie in einem Sonderprospekt, der in allen Geschäften mit dem Shoppingpunkt und im Bezirksrathaus ausliegt .





Industrie- Handels- und
Gewerbeverein e. V.
Stuttgart-Untertürkheim

Stadtpläne und weitere Informationen über Untertürkheim und Rotenberg erhalten Sie kostenlos in allen Geschäften mit dem Shoppingpunkt und im Bezirksrathaus.



Öffentliche Verkehrsverbindungen nach Untertürkheim

[Bus-Haltestelle Karl-Benz-Platz](#)

Richtung Luginsland/Fellbach Linie 60
Richtung Rotenberg Linie 61
Richtung Obertürkheim Linie 61

[U-Bahn-Haltestelle Karl-Benz-Platz](#)

Richtung Stuttgart Linie U4
Richtung Bad Cannstatt Linie U13
Richtung Wangen/Hedelfingen
Linie U13

[S-Bahn-Station Bahnhof Untertürkheim](#)

Richtung Stuttgart S1
Richtung Esslingen/Plochingen S1

[Schiff Neckar-Käpt'n](#)

ab Anlegestelle Wilhelma zur
Anlegestelle Untertürkheim
Aktuelle Informationen unter
www.neckar-kaeptn.de oder
Telefon 07 11/54 99 70 81